



1. Imię księcia, który zbudował zamek w Kątach Wrocławskich
 2. Nazwa rzeki (dopływu Odry), nad którą położone jest miasto
 3. Siedziba burmistrza, władz miasta i gminy
 4. Święty Jan, który na rozkaz króla Wacława IV stracił życie
 5. Jego atrybutem są klucze; jeden z patronów parafialnego kościoła
 6. Kwitnie wiosną na biało całymi łanami
 7. Mały ssak, dla którego zawieszono w parku budki z wąskimi szczelinami
 8. Stoi na Rynku, jest starsza od kącikiego ratusza; kiedyś znajdowało się tam nieduże więzienie
 9. Rów z wodą, który dawniej otaczał całe miasto (patrz: słowniczek)
 10. Dawniej tak nazywano pomieszczenie w domu; pokój
- Rozwiąż hasło, a dowiesz się, gdzie warto w okolicach Kątów Wrocławskich wybrać się na spacer lub wycieczkę rowerową.

1	○	○	○	○	○				
2	○	○	○	○	○	○	○	○	
3	○	○	○	○	○				
4	○	○	○	○	○	○	○	○	
5	○	○	○	○	○				
6	○	○	○	○	○	○	○		
7	○	○	○	○	○	○	○	○	
8	○	○	○	○	○				
9	○	○	○	○					
10	○	○	○	○					

HASŁO:

” 1 2 3 4 5 6 7 8 9 10 11 12 13 14 15 16 17 18 19 20 21 22 23 24 25 26 27 28 29 30 31 ”

QUEST

NA TROPIE TAJEMNIC

KĄTY WROCŁAWSKIE

CO TO JEST QUESTING?

Słowo quest pochodzi z języka angielskiego i znaczy „poszukiwanie”. Questing to rodzaj gry terenowej, w której zwiedzanie połączone jest z zabawą. Waszym zadaniem będzie odkrycie hasła na podstawie rymowanych wskazówek. Wpiszcie odgadnięte, brakujące w tekście słowa, a oznaczone w nich litery w kratkach (liczby wskazują miejsce w hasle) dadzą wam rozwiązanie.

DLA KOGO TEN QUEST?

W grze może wziąć udział każdy, kto lubi zwiedzać, odkrywać tajemnice. Rozwiązania można szukać w pojedynkę, rodzinie lub w małych grupach.

POCZĄTEK QUESTA

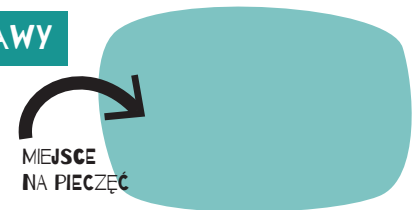
Wyprawę po hasło należy rozpocząć na Rynku w Kątach Wrocławskich, przy wejściu do ratusza.

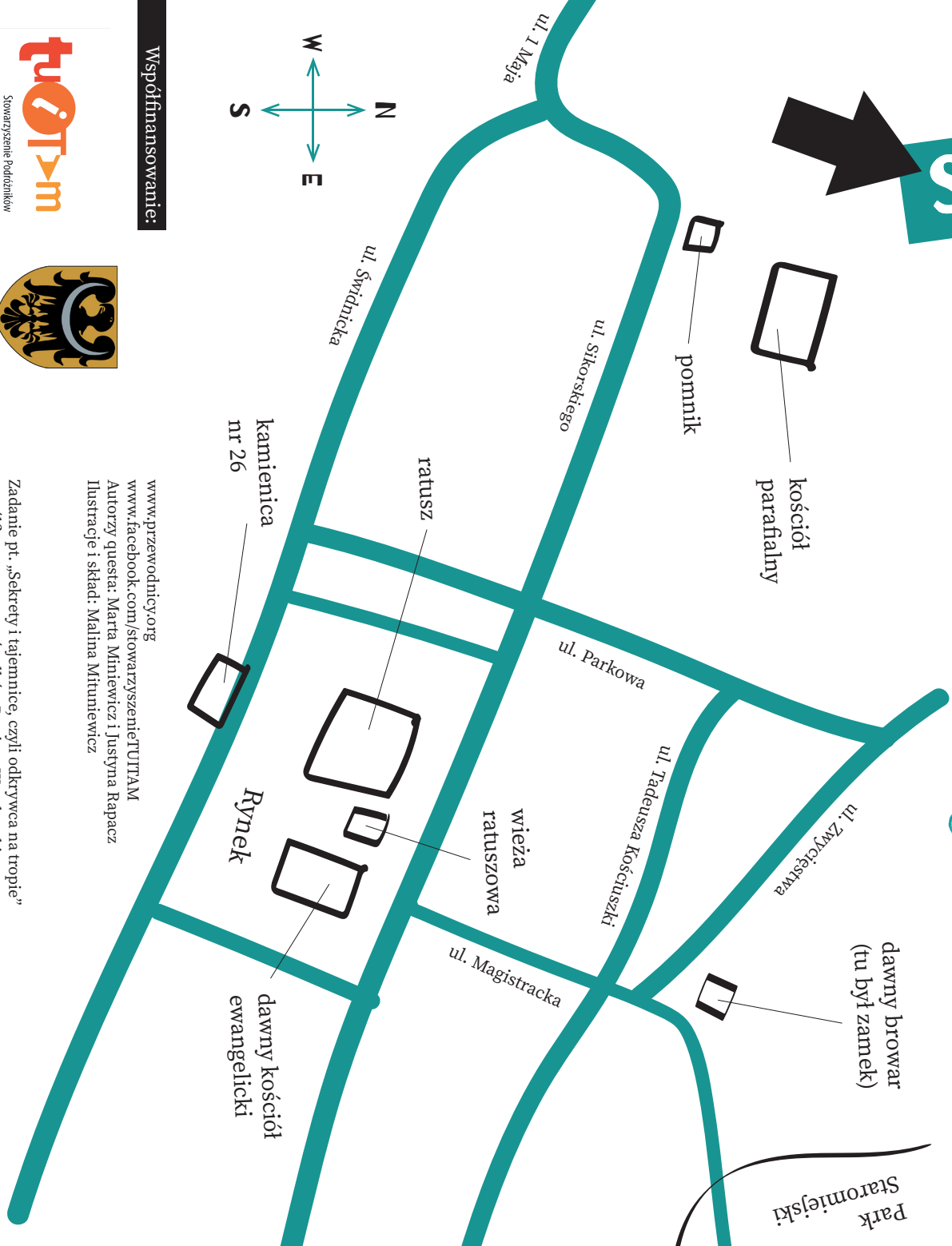
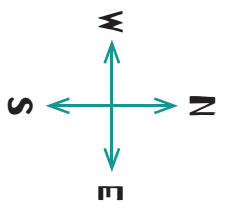
KONIEC QUESTA

Regionalna Izba Pamięci, Rynek 2.

CZAS WYPRAWY

Okolo 1-2 godzin.





SŁOWNICZEK

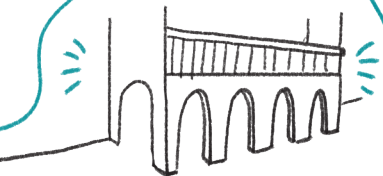


W **lapidarium** gromadzi się stare przedmioty z kamienia, Wykonane przez artystów często nieznanych z imienia.

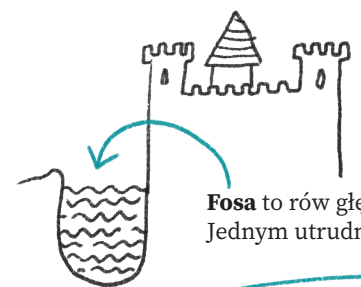
M - 1000 Sposób ukrycia daty w tekście **chronostychem** nazywano, duże litery, co są rzymskimi cyframi, po prostu dodawano.
D - 500
C - 100
L - 50
X - 10
V - 5
I - 1

Jaka data kryje się w słowie MagnifiCenCja?

$$M + I + I + C + C = 1202$$



Empory to balkony na filarach wsparte lub długie galerie do wnętrza otwarte.



Fosa to rów głęboki, często wodą wypełniony, Jednym utrudniał życie, innym służył do obrony.

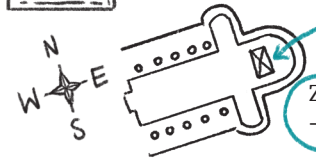
Manieryzm to styl w malarstwie, rzeźbie i architekturze, co odrzucił ład klasyczny, przestał wierny być naturze.



Portal to nie tylko do Internetu „brama”, To przy wejściu do domu kamienna ozdobna rama.



Peregierz to słup drewniany (albo zrobiony z kamienia), przy którym skażenka chłostano różgą lub biczem z rzemienia.



Zazwyczaj stare kościoły **orientowano**, - główne ołtarze po wschodniej stronie umieszczano.

Zadanie pt. „Sekrety i tajemnice, czyli odkrywca na tropie”
współfinansowane ze środków Powiatu Wrocławskiego

www.przewodnicy.org
www.facebook.com/stowarzyszenieTUTIAM
Autorzy questa: Marta Miniewicz i Justyna Rapacz
Ilustracje i skład: Malina Mifuniewicz